

8.2 DIRECT-DRONE – Inspektionen einen Schritt weiter gedacht

Inspektionen an Wind- und Solaranlagen mittels Drohne

Windenergieanlagen erreichen immer größere Höhen, Rotorblätter werden immer länger – hier kann Drohnentechnologie einen wichtigen Beitrag bei der Inspektion leisten.

Seit Beginn der kommerziellen Nutzung von Windenergie geht der Trend hin zu immer höheren Türmen und längeren Rotorblättern der WEA. Nabenhöhen von 150 m und Rotordurchmesser jenseits der 160 m sind keine Seltenheit mehr. Damit einhergehend wird die Inspektion dieser WEA immer aufwendiger und langwieriger. An dieser Stelle setzen Technologien wie die Drohnentechnik an, um die Abläufe zu beschleunigen und dem Sachverständigen ein weiteres Inspektionsinstrument an die Hand zu geben.

Mithilfe der richtigen Software sind Drohnen bereits jetzt schon in der Lage, vollautomatisierte Inspektionslösungen für Wind- und Solaranlagen bereitzustellen. Bei der 8.2 DIRECT-DRONE führen erfahrene Sachverständige die Befliegung aus und können so direkt vor Ort den Fokus auf Auffälligkeiten legen und bei Bedarf weiteres Bildmaterial erzeugen. Befliegung und Bewertung erfolgen hier aus einer Hand – mit bester Qualifikation in höchster Qualität.

Weiterführende oder ergänzende Untersuchungen (z. B. Rotorblattinnenprüfungen oder Prüfungen von Schraubverbindungen) können bei 8.2 DIRECT-DRONE direkt im Zuge der Drohneninspektion durchgeführt werden. Für größere Windparks, bei denen nur stichprobenartig mit Seilzugangstechnik geprüft werden soll, können unsere Sachverständigen mit 8.2 DIRECT-DRONE eine optimale Anlagenauswahl erstellen und auf dieser Basis direkt mit Prüfungen in Seilzugangstechnik beginnen.

Bei Folgeprüfungen bilden die gewonnenen Drohnen-daten die Grundlage dafür, das erstmalige Auftreten eines Schadens zu terminieren, die Ursache näher einzugrenzen und den Entwicklungsverlauf von Schäden zu dokumentieren. Mit dem Wissen aus über 65.000 technischen Prüfungen an Windenergieanlagen wird die Software weiter ausgebaut und mit jeder neuen Prüferfahrung verbessert. Von diesem Expertenwissen können Sie profitieren.



Unsere Leistungen

Wir nutzen angewandte Drohnentechnologie ergänzend zu unseren klassischen Inspektionsleistungen im Bereich der Rotorblatt- und Turmprüfung bei Windenergieanlagen bzw. im Photovoltaik-Sektor.

8.2 DIRECT-DRONE – Inspektion und Bewertung aus einer Hand:

- Prüfung Ihrer Anlagen im Bereich Windenergie und Photovoltaik mittels fernoptischer Inspektionen mit neuester Technologie
- Effektive und detaillierte Inspektion an schwer zugänglichen Bereichen (Rotorblätter und Türme von WEA, Photovoltaikanlagen)
- „One-Stop-Shop“: Datenerhebung und -bewertung direkt durch unsere erfahrenen 8.2 Sachverständigen
- Bedarfsgerechte und zielgenaue Anpassung der Datenerhebung vor Ort durch umfangreiche Praxiserfahrung der 8.2 Sachverständigen mit den zu prüfenden Komponenten

- Hochwertige und vollständige Inspektionsergebnisse mit präzisen Handlungsempfehlungen
- Bei Bedarf unmittelbare und zielgenaue Entscheidungsfindung zur Einleitung von Sofortmaßnahmen (z. B. zur Schadensanalyse nach Havarien)
- Kombination und Ergänzung mit weiteren Inspektionsmethoden durch das vollständige Leistungsangebot der 8.2 Gruppe möglich (Seilzugangstechnik, Rotorblattinnenprüfung, ...)

Sie haben Fragen zu Ihrem Inspektionsprojekt? Sprechen Sie uns an, wir beraten Sie gerne.

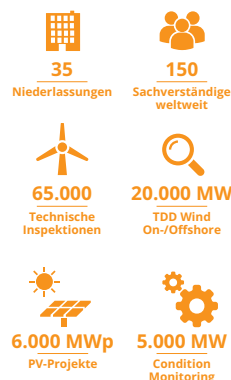
Über uns

Die 8.2 Group e. V. vereint Experten mit jahrzehntelanger Erfahrung und junge Denker, die sich dem nachhaltigen Wert erneuerbarer Energieprojekte verschrieben haben. Für die Bereiche Windenergie an Land und auf See, Photovoltaik, Biogas, Netzintegration und QHSE bietet das 8.2 Netzwerk mit unabhängigem Sachverstand ein umfangreiches Spektrum an technischen Beratungsdienstleistungen und Inspektionen an.

Von der ersten Ausschreibung über die Qualitätssicherung bis hin zur Bewertung und Prüfung zum Weiterbetrieb decken unsere Dienstleistungen den gesamten Projektlebenszyklus von erneuerbaren Energieprojekten ab. Das generierte Fachwissen aus über 25 Jahren basiert auf rund 65.000 Prüfungen von Windenergieanlagen, 20.000 MW Due Diligence Projekten On- und Offshore sowie Photovoltaik Projekten. Darüber hinaus ist die 8.2 Group e. V. von Beginn an bei fast allen deutschen Offshore Wind Projekten involviert.

Als Auftraggeber profitieren Sie von diesem einmaligen Erfahrungsschatz – unser Wissensvorsprung und ein gesichertes Qualitätsniveau unserer Arbeit für Ihre Anlage!

8.2 in Zahlen:



Kontakt

8.2 Group e.V.
Burchardstraße 17
20095 Hamburg

Telefon: +49 (0)40 22864569
E-Mail: request@8p2.de

8p2.de